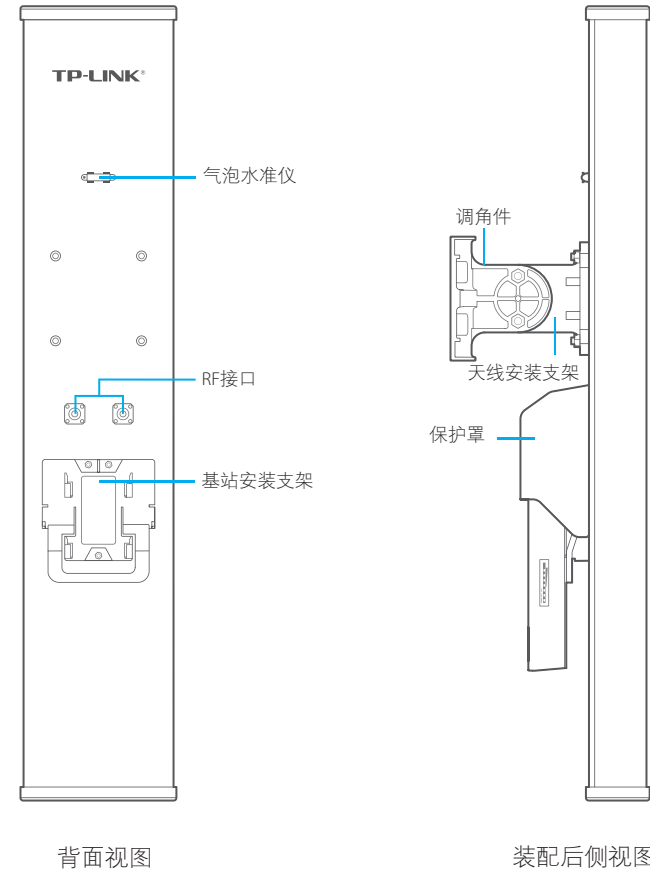


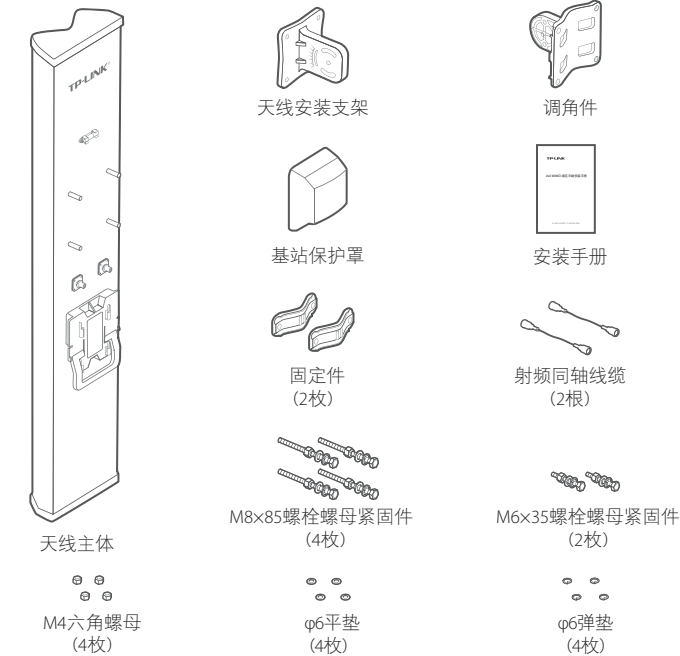
2x2 MIMO 扇区天线安装手册

TL-ANT2415MS / TL-ANT5819MS

外观展示



物品清单



安装须知

- 本文安装过程将配合我司无线基站产品进行介绍。
- 安装工具：螺丝刀、扳手各一。

安装注意事项

- 请选择远离电力线或其他带电线路的位置进行安装。
- 请勿在雷雨天气安装天线。

天线规格表

电性能规格

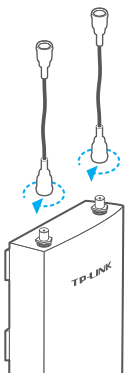
型号	TL-ANT2415MS	TL-ANT5819MS
频率范围	2.3- 2.7GHz	5.0 - 6.0GHz
增益	15dBi	19dBi
驻波比	小于1.8	小于1.8
水平极化端口水平波瓣宽度	120° (6dB) & 90° (3dB)	120° (6dB) & 90° (3dB)
垂直极化端口水平波瓣宽度	120° (6dB) & 90° (3dB)	120° (6dB) & 90° (3dB)
垂直波瓣宽度	8°	4°
电下倾角	0°	0°
前后比	大于25dB	大于28dB
极化方式	垂直和水平	垂直和水平
输入阻抗	50Ω	50Ω
接头型号	RP-SMA	RP-SMA

机械性能规格

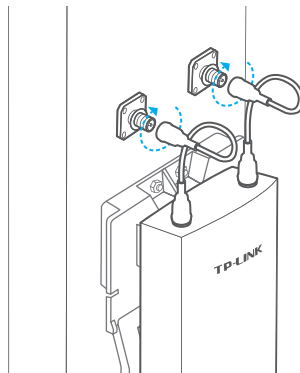
产品尺寸	700×133×57mm	700×133×57mm
产品重量	3.5Kg	3.5Kg
抗风速	241Km/h	241Km/h
工作温度范围	-40℃~ 60℃	-40℃~ 60℃
安装方式	抱杆安装	抱杆安装

安装天线

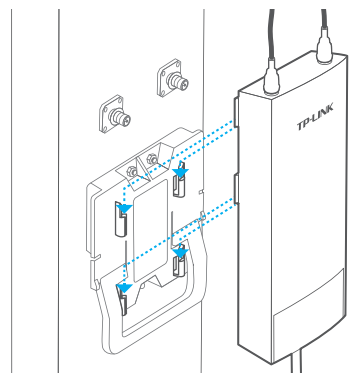
1. 连接射频同轴线缆到无线基站产品。



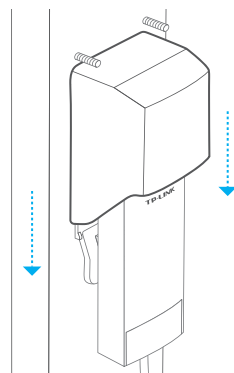
3. 将射频同轴线缆另一端连接到天线接口。



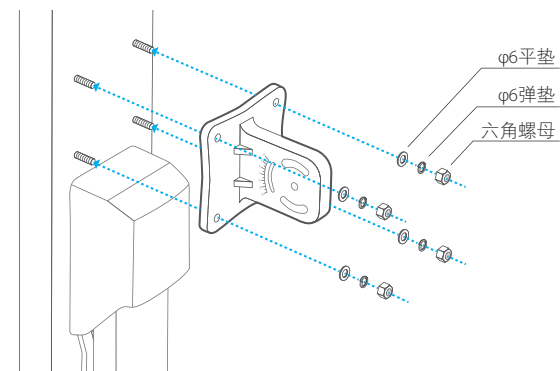
2. 将基站背面的四个安装卡扣分别对准基站安装支架上的四个卡槽，用力按压基站产品并向下滑动直到安装到位。



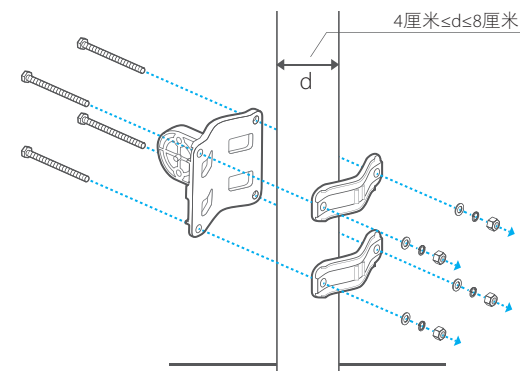
4. 将保护罩沿着基站安装支架的外侧卡槽滑动安装，直到保护罩完全贴合安装支架。



5. 从配件中选择φ6平垫、φ6弹垫和M4六角螺母，将天线安装支架固定在天线上。



6. 确定天线安装位置及方向，从配件中选择调角件、固定件以及M8x85螺栓螺母紧固件参考下图进行固定。



7. 使用M6x35螺栓螺母紧固件参考图示连接天线与调角件。初步连接时无需锁紧螺栓，并利用支架上的刻度尺调整天线角度，确定角度后再锁紧螺栓。

